



Bu modülün kurulumu için gerekli olan araçlar.



- 1 NOLU PARÇAMIZI MINIFIX DELİKLERİ ALTTA KALACAK SEKİLDE YERE YATIRALIM

- PVC AYAKLARIMIZI GÖSTERİLEN NOKTALARDAN 35*16 VİDALAR YARDIMI İLE SABİTLEYELİM

-1NOLU PARÇAMIZI AYAKLARININ ÜZERİNE DİKELİM VE SIRASI İLE GÖSTERİLEN NOKTALARDAN 2-3 VE 4 NOLU PARÇALARIMIZI MINIFIXLEYELİM

- 5 NOLU PARÇAMIZI 2-3 VE 4 NOLU PARÇALARIMIZA USTTEN MINIFIXLEYELİM

- TOPLANAN DOLABIMIZI BANTLI CUMBALARIN ÜZERİNE YUZUSTU YATIRALIM VE ARKALIK MALZEMELERİMİZİ (6 NO) YANINDA GÖNDERİLEN ÇİVİLER YARDIMI İLE 1-2-3-4 VE 5 NOLU PARÇALARA 10 AR cm ARAYLA MONTAJLAYALIM

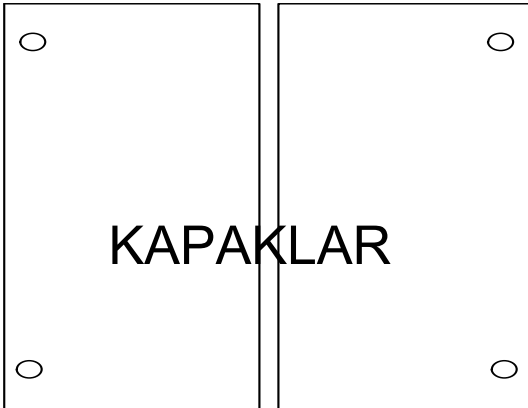
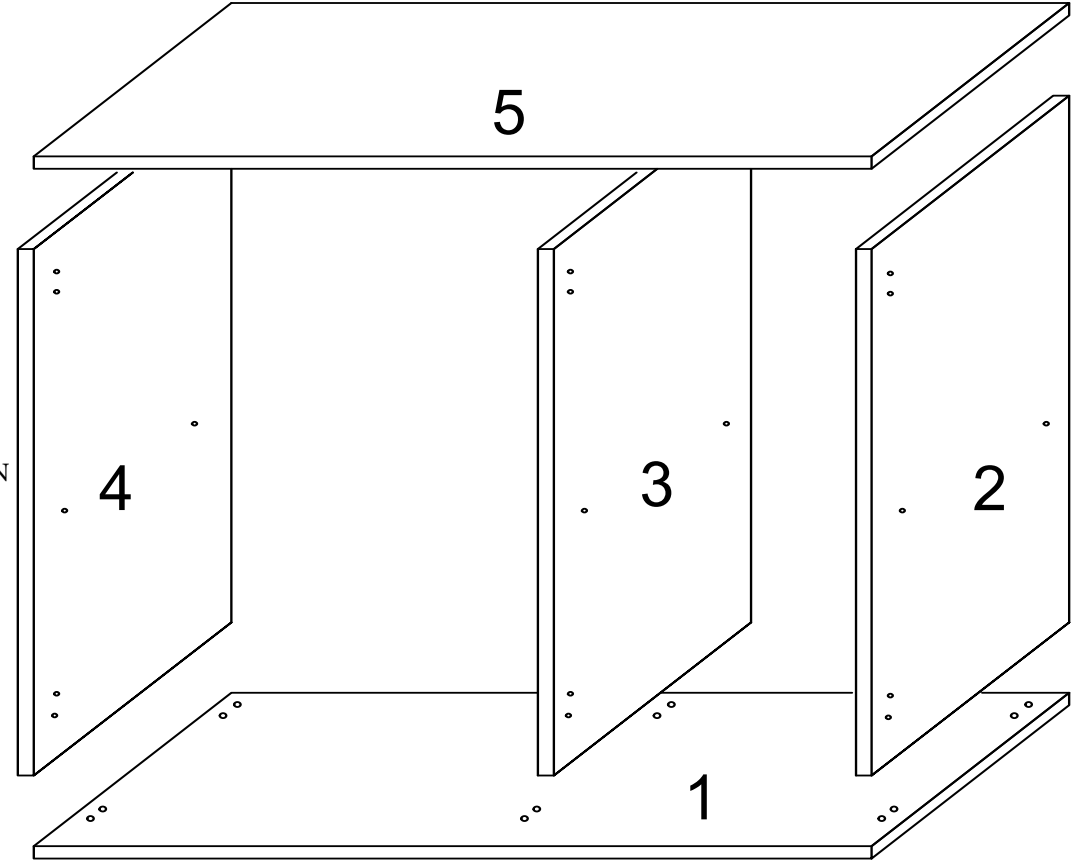
-KAPAKLARIMIZA GÖSTERİLEN NOKTALARDAN MENTESELERİMİZİ 35*16 VİDALAR YARDIMI İLE MONTAJLAYALIM.

-MENTEŞELERİNİ TAKTIĞIMIZ KAPAKLARIMIZI YÖNLERİNE DİKKAT EDEREK 2-3 VE 4 NOLU PARÇALARIMIZA 35*16 VİDALAR YARDIMI MONTAJLAYALIM.

-SAYFA 2 DE MENTEŞE AYARLARINI GÖRECEKSİNİZ

- RAF PİMLERİMİZİ TAKALIM VE RAFLARIMIZI YERLEŞTİRELİM

-KULLANMADAN ÖNCE LÜTFEN TÜM MINIFIXLERİ SIKTIĞINIZA EMİN OLUNUZ VE TAPALARINI TAKINIZ.



KAPAKLAR

PRODUCT NAME

MAYA ÇOK AMAÇLI DOLAP

1350 x 350 x 1050mm



You can assemble this product by



Bu modülün kurulumu için gerekli olan araçlar.

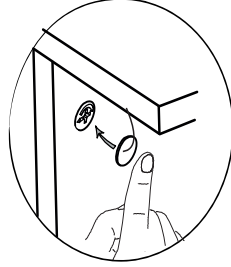


AKSESUAR LİSTESİ / ACCESSORY LIST

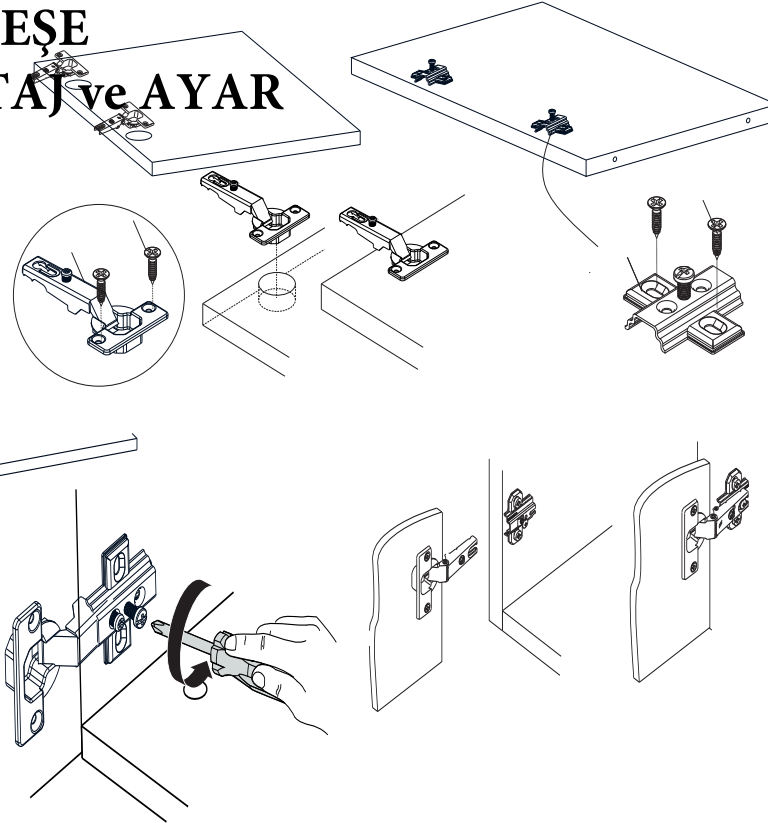
S 2

Minifix body	Minifix screw w	Dowel	3,5x16 Screw	6x50 Screw
	Flat Hinge	Hin ge	4x50 Screw	3,5x30 Screw

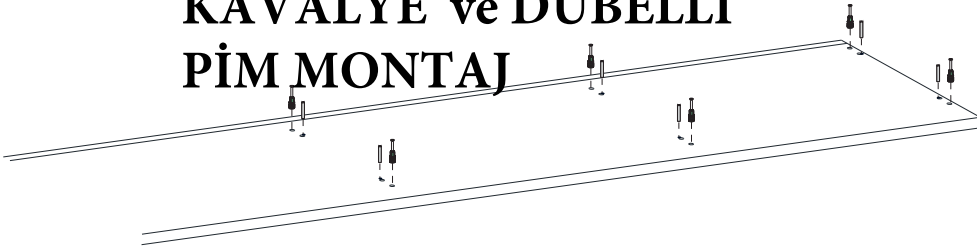
PAPER TAP MONTAJ



MENTEŞE MONTAJ ve AYAR



KAVALYE ve DÜBELLİ PİM MONTAJ



MINIFIX MONTAJ

