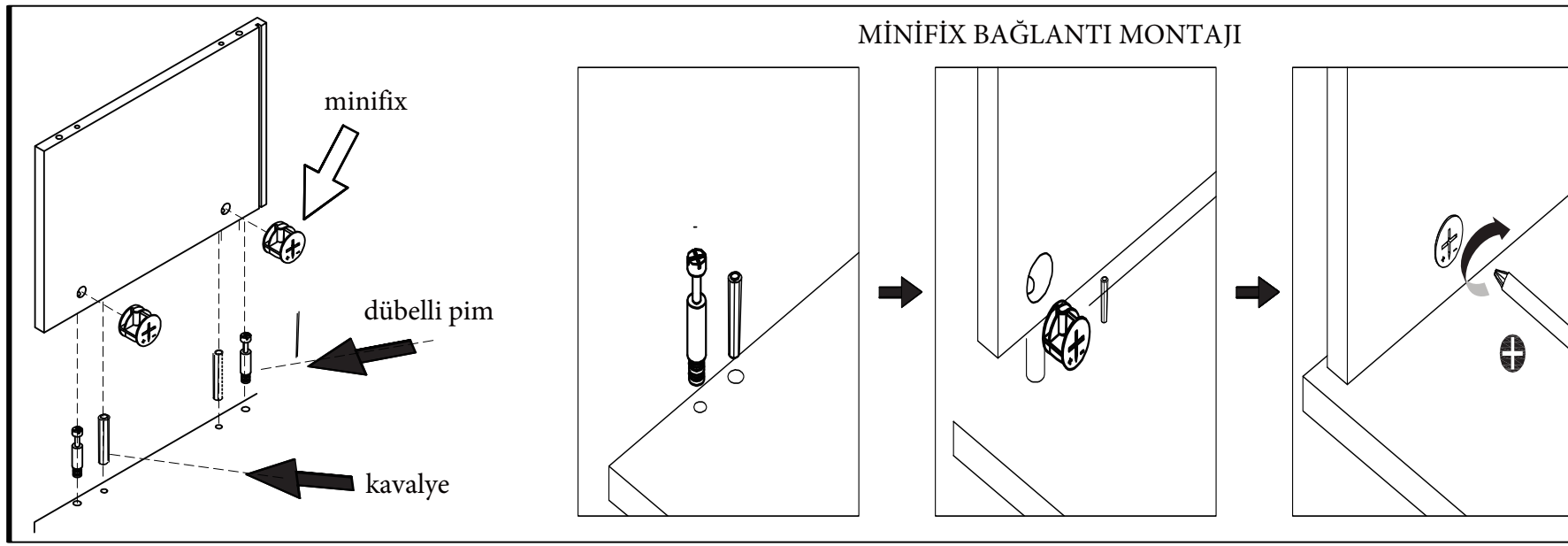
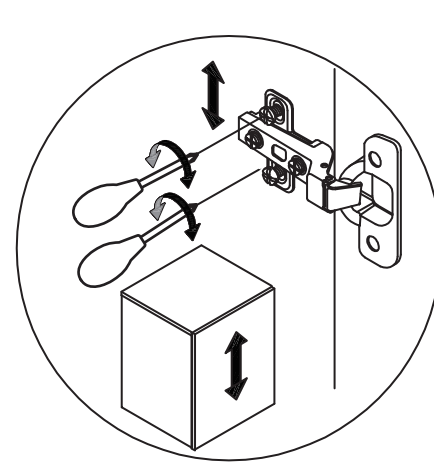
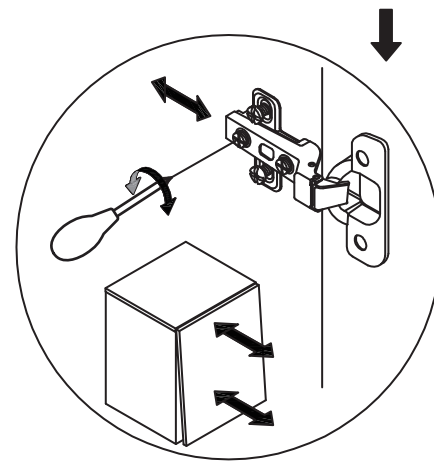
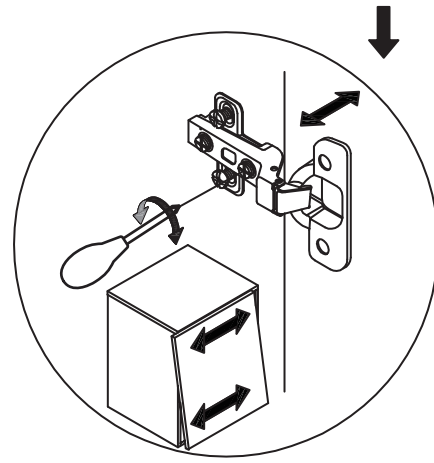
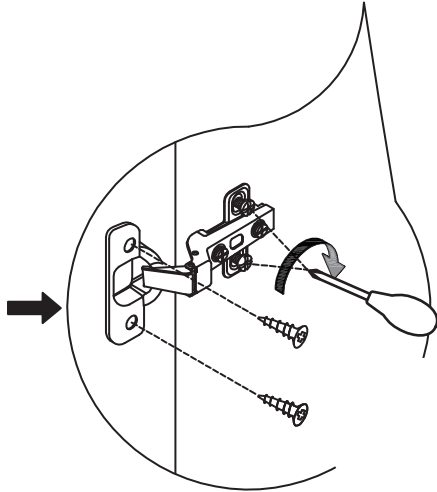
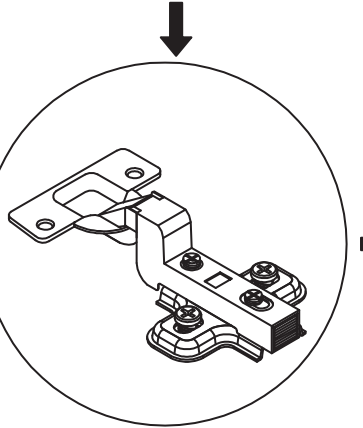
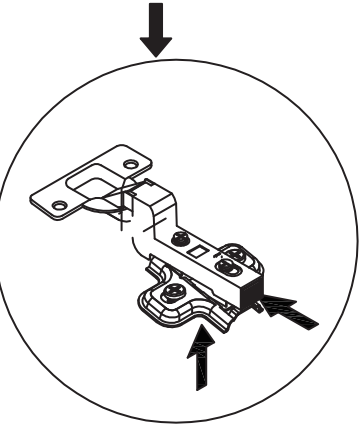
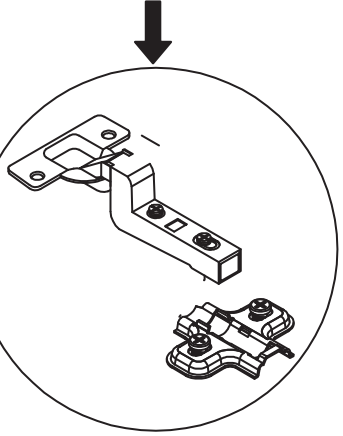
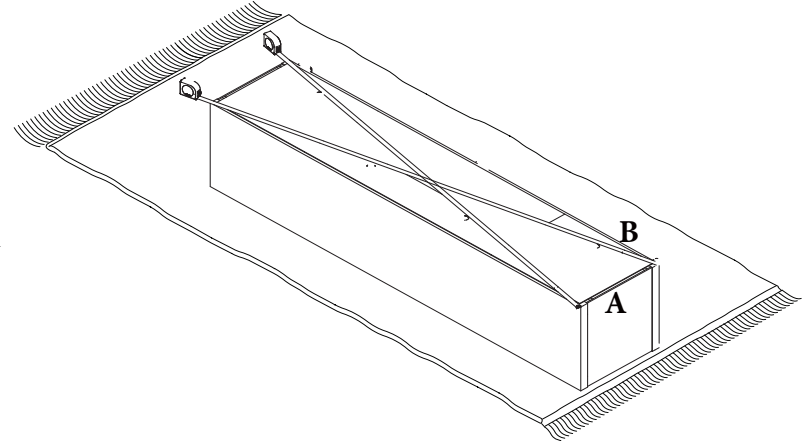


MENTEŞE MONTAJ SIRALAMASI



ARKALIK ÇAKILMASI GEREKEN
ÜNİTELERDE ARKALIĞIMIZI EN (A) VE
BOYDAN (B) SIFIRLAYIP MONTAJLAMAYA
BAŞLAMALIYIZ.



Kutularınızı açtığınızda içerisinde kargo hasarlı ürün yada parça çıktığında lütfen telaşlanmayın! 0850 441 41 17 hattımızı yada 0532 133 41 25 nolu whatsapp hattımız ile iletişim kurabilirsiniz. Kargo hasarlı parçalarının yenileri ücretsiz olarak en kısa sürede gönderilecektir.

- 1 Nolu parçamızı minifix delikleri altta kalavak şekilde yere yatıralım.
- Yanında gönderilen ayaklarımızı gösterilen noktalardan 35*25 vidalar yardımı ile sabitleyelim.
- Ayaklarını montajladığımız 1 nolu parçamızı yeniden ayaklarımızın üzerine dikelim.
- Sırası ile 2-3-4- ve 5 nolu parçalarımızı 1 nolu parçamızda gösterilen noktalara montajlayalım.
- 6 Nolu üst tablamızı sırası ile 2-3-4 ve 5 nolu parçalarımıza üstten minifixleyelim.
- Tüm minifixleri tatlı sıkı sıktıktan sonra toplanan dolabımızı pvc bantlı yüzeyleri yerde kalacak şekilde yuzustu yatıralım.
- 7 Nolu arkalık malzememizi gönyesine dikkat ederek 1-2-3-4 ve 6 nolu parçalarımıza 10 cm ara ile yanında gönderilen çiviler yardımı ile montajlayalım.
- Arkalığını montajladığımız dolabımızı yeniden ayaklarının üzerine dikelim.
- 4 ve 3 Nolu parçalarımıza raf pimlerimizi montajlayalım ve rafımızı yerine koyalım.
- Kapaklarımıza şekilde gösterildiği gibi kulplarımızı 35*18 vidalar yardımı ile kapaklarımıza montajlayalım.(sayfa 4)
- Kapaklarımıza gösterilen noktalardan menteşelerimizi 35*18 vidalar yardımı ile montajlayalım.
- Menteşelerini montajladığımız kapaklarımızı 2 ve 3 nolu parçamızda gösterilen noktalara 35*18 vidalar yardımı ile montajlayalım. (kapak ayarları için 4. sayfaya bakınız.)
- 8 ve 9 nolu parçalarımıza askı elemanlarımızı 35*18 vidalar yardımı ile montajlayalım.
- Askı elemanını montajladığımız 8 nolu parçamızı minifix delikleri üstte kalacak şekilde yere yatıralım
- Sırası ile 10 ve 11 nolu parçalarımızı 8 nolu parçamızda gösterilen noktalara minifixleyelim.
- 9 nolu parçamızı 10 ve 11 nolu parçalarımıza üstten minifixleyelim
- Toplanan dolabımızı pvc bantlı yüzeyleri altta kalacak şekilde yuz ustü yere yatıralım.
- 12 nolu arkalık malzememimizi yanında gönderilen çiviler yardımı ile 10 cm ara ile 8-9-10 ve 11 nolu parçalarımıza montajlayalım.
- Kapağımıza gösterilen noktalardan menteşelerimizi 35*18 vidalar yardımı ile montajlayalım.
- Menteşelerini montajladığımız kapağımızı 8 nolu parçamızda gösterilen noktalara 35*18 vidalar yardımı ile montajlayalım. (kapak ayarları için 4. sayfaya bakınız.)
- 13 Nolu parçamızı minifix delikleri üstte kalacak şekilde yere yatıralım.
- 14 nolu parçamızı gösterilen noktalardan 13 nolu parçamıza minifixleyelim
- 13 Nolu parçamızın arka yüzünde bulunan deliklerden 40*50 vidalar yardımı ile parçamızı duvara montajlayalım.

