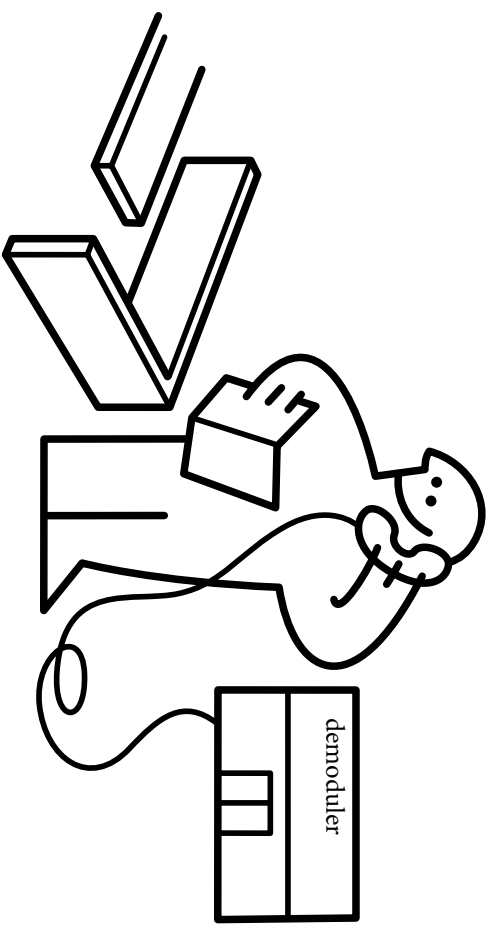
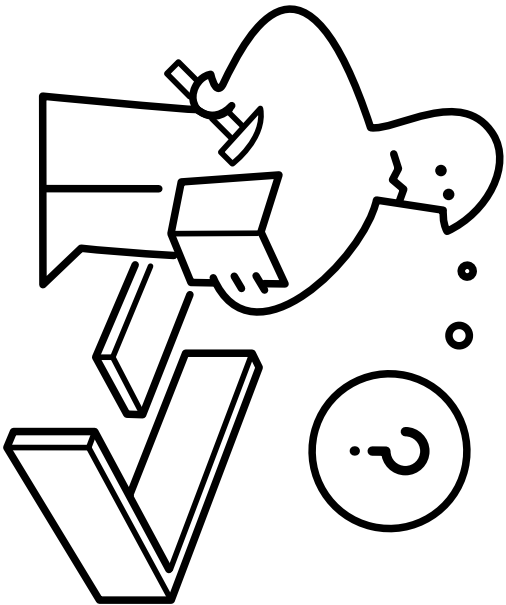
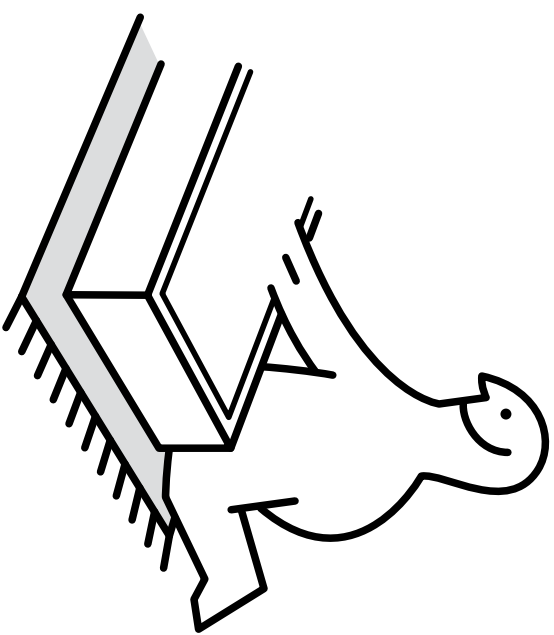
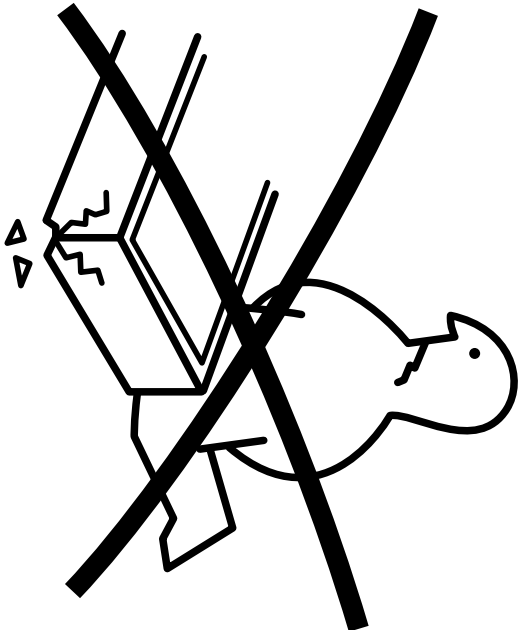


montaj için darbeli matkap ve yıldız yada düz tornavida kullanmanız yeterli olacaktır.

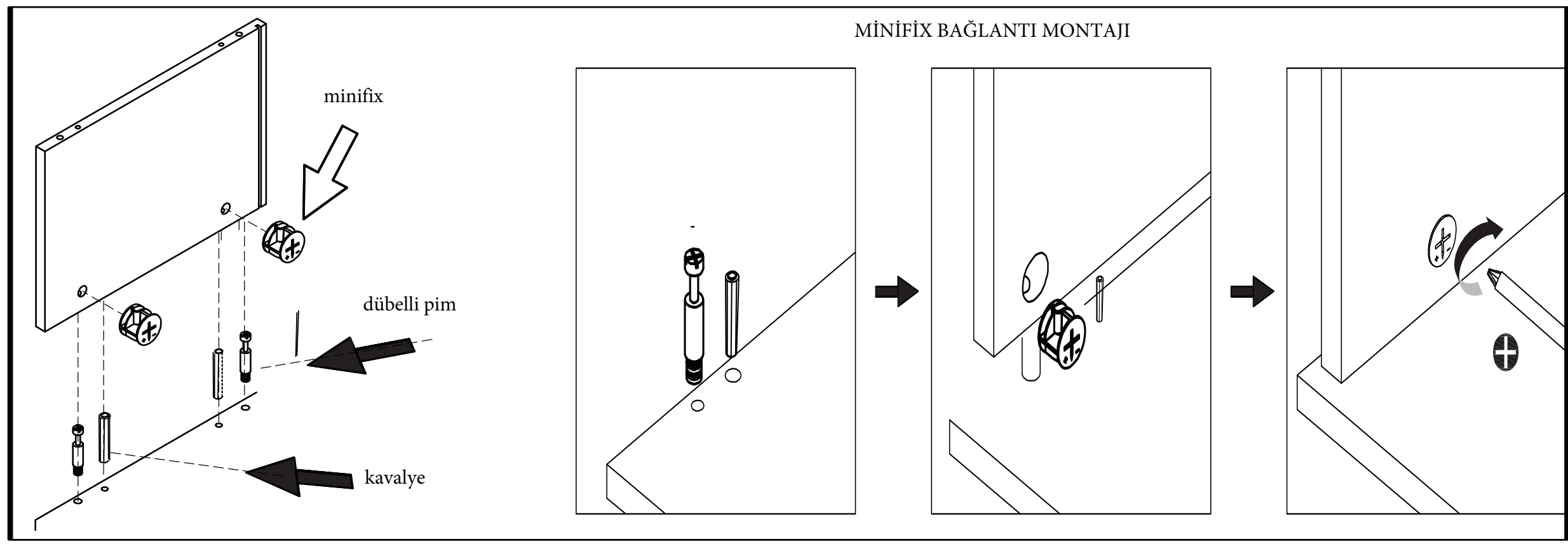
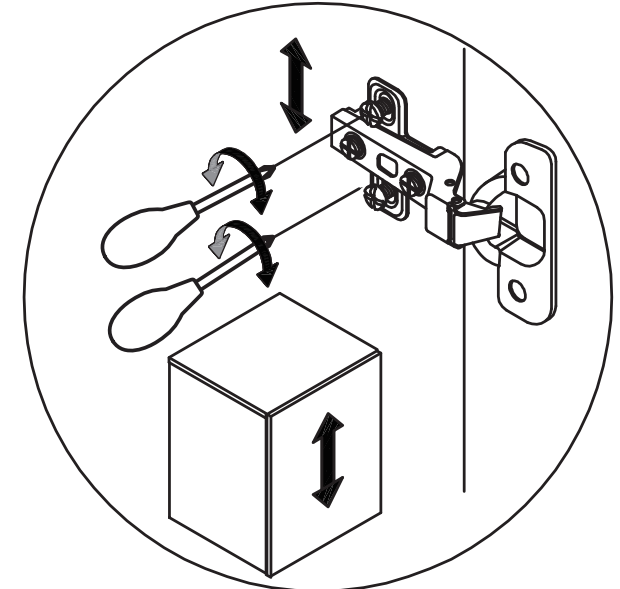
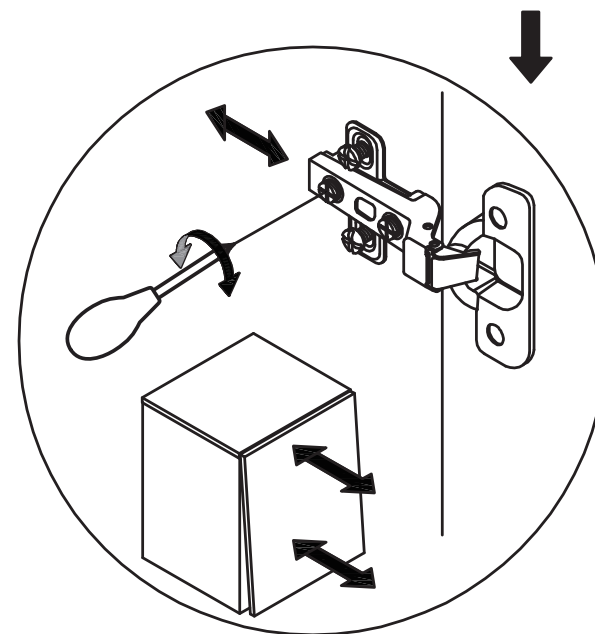
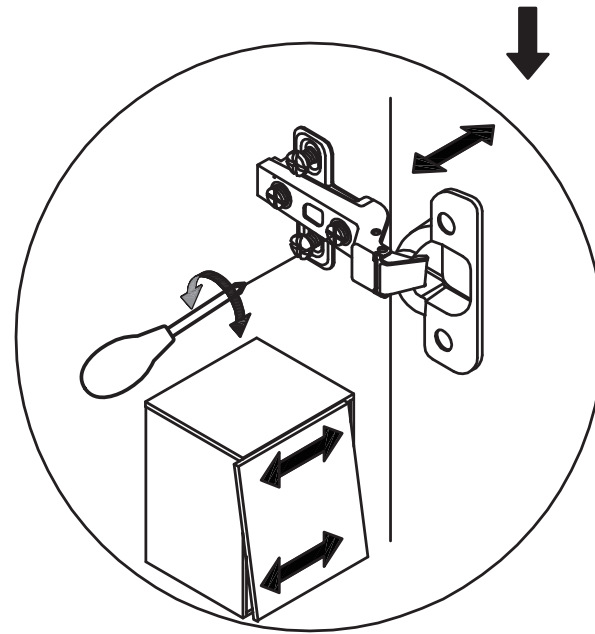
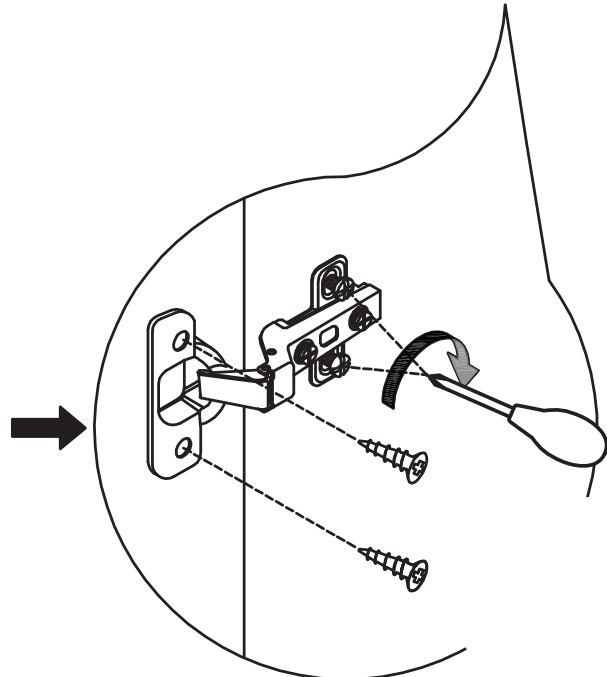
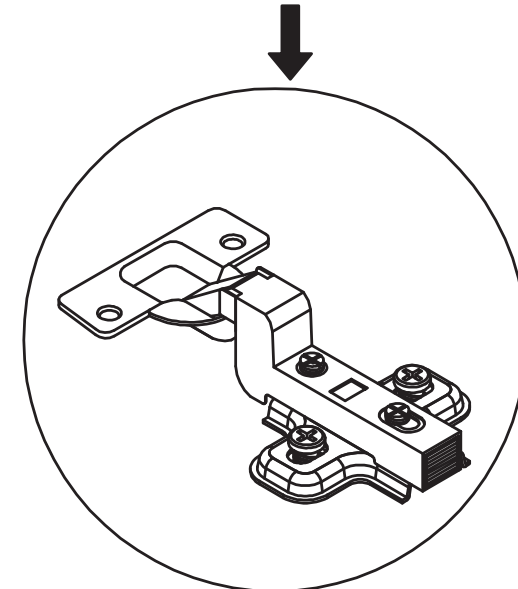
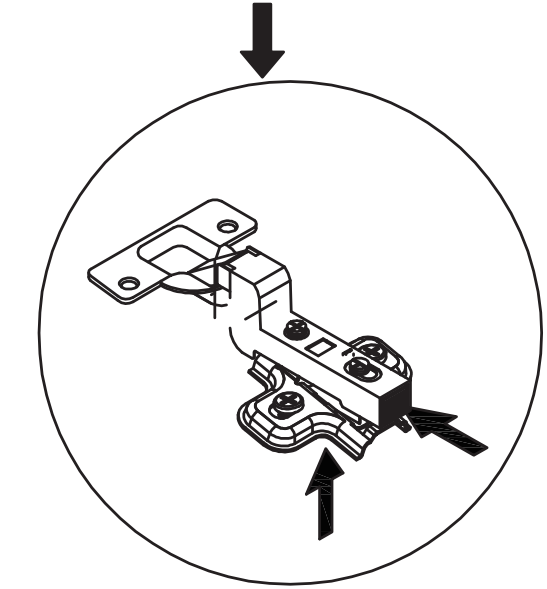
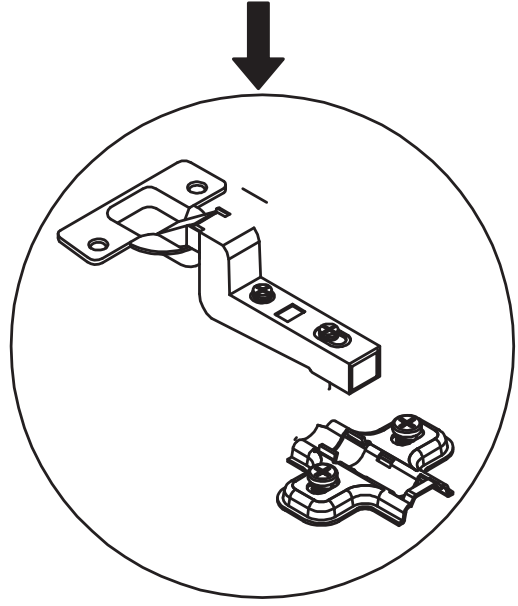


Bizi tercih ettiğiniz için teşekkürler...

Ürünü kargodan teslim aldınız ve kutularımızı açtınız. Paketlerin içerisinde eksik parça yada kargo kaynaklı hasarlı parça çıkarsa sakın problem etmeyin ve lütfen üzülmeyin. Bizimle iletişime geçin whatsapp hattımıza hasarlı parçanın yada parçaların resmini gönderin size en kısa sürede yenilerini ücretsiz göndereyim

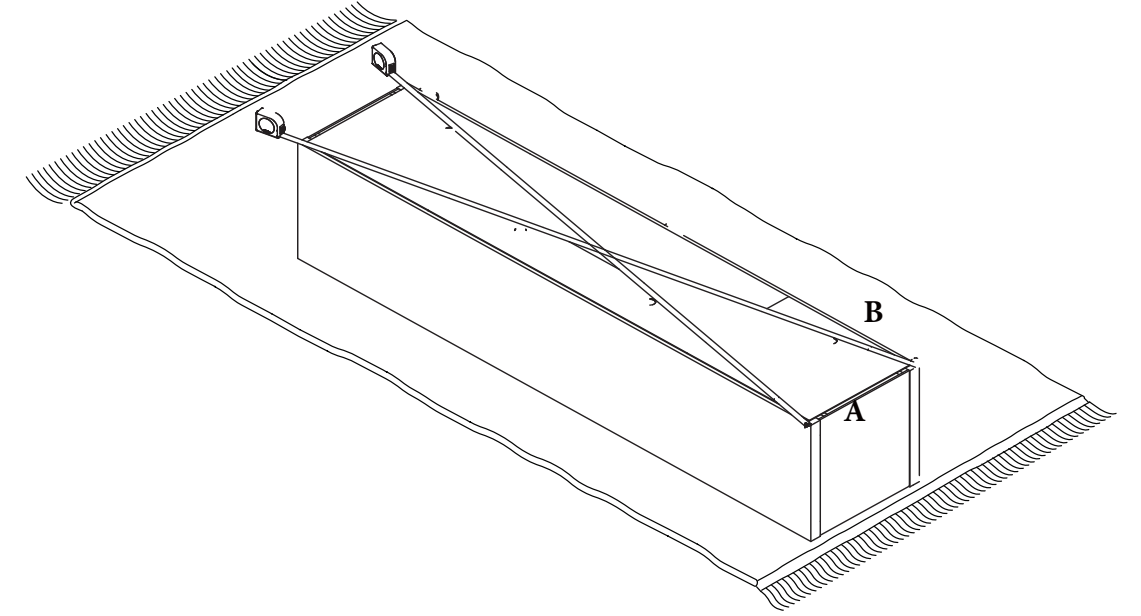
3

ESSE TV ÜNİT

MENTEŞE MONTAJ
SIRALAMASI

MİNİFİX BAĞLANTI MONTAJI

ARKALIK ÇAKILMASI GEREKEN ÜNİTELERDE
ARKALIĞIMIZI EN (A) VE BOYDAN (B) SIFIRLAYIP
MONTAJLAMAYA BAŞLAMALIYIZ.



ALT ÜNİTE:

- 1 nolu parçamızı minifix delikleri altta kalacak şekilde yere yatıralım. Yanında gönderilen ayakları gösterilen noktalardan 35*25 vidalar yardımı ile montajlayalım.
- Ayaklarını montajladığımız 1 nolu parçamızı ayaklarının üzerine koyalım
- Sırası ile 2-3-4 ve 5 nolu parçalarımızı 1 nolu parçamızda gösterilen noktalara minifixleyelim
- 6 Nolu parçamızı 2 ve 3 nolu parçalarımızın arasına, 7 nolu parçamızı 3 ve 4 nolu parçalarımızın arasına montajlayalım.
- 8 Nolu üst tablamızı sırası ile 2-3-4 ve 5 nolu parçalarımıza üstten minifixleyelim.
- Çekmece raylarımızın taşıyıcı kısımlarını 35*16 vidalar yardımı ile yönlerine dikkat ederek 2-3 ve 3-4 nolu parçalarımıza montajlayalım
- Toplanan dolabımızı pvc bantlı yüzeyleri altta kalacak şekilde yüzüstü yere yatıralım.
- 9 nolu arkalık malzememizi yanında gönderilen çiviler yardımı ile 1-2-3-4-5 ve 8 nolu parçalarımıza montajlayalım

ÇEKMECE TOPLAMA:

- 19 nolu çekmece klapamızı minifix delikleri üstte kalacak şekilde yere yatıralım
- 17 ve 18 nolu parçalarımızı 19 nolu parçamızda gösterilen noktalardan montajlayalım
- 20 nolu parçamızı 17 ve 18 nolu parçalarımıza üstten minifixleyelim
- Toplanan çekmece kasamızı pvc bantlı yüzeyleri altta kalacak şekilde ters çevirip yere yatıralım
- 21 nolu arkalık malzememizi yanında gönderilen çiviler yardımı ile 17 ve 18 nolu parçalarımıza gönyesine dikkat ederek montajlayalım
- 19 ve 20 nolu parçalarımıza taşıyıcı raylarımızı yandan ve üstten 35*16 vidalar yardımı ile montajlayalım
- Çekmece yüzlerimizi(çekmece önü-22 ve 23 nolu) 19 ve 20 nolu parçalarımızdan minifixleyelim

ÜST ÜNİTE:

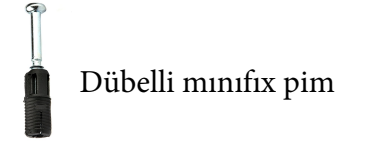
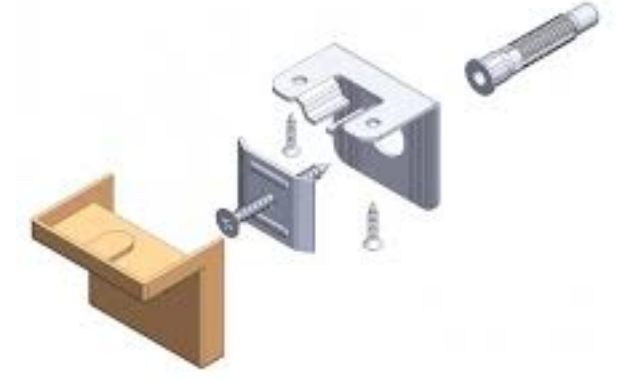
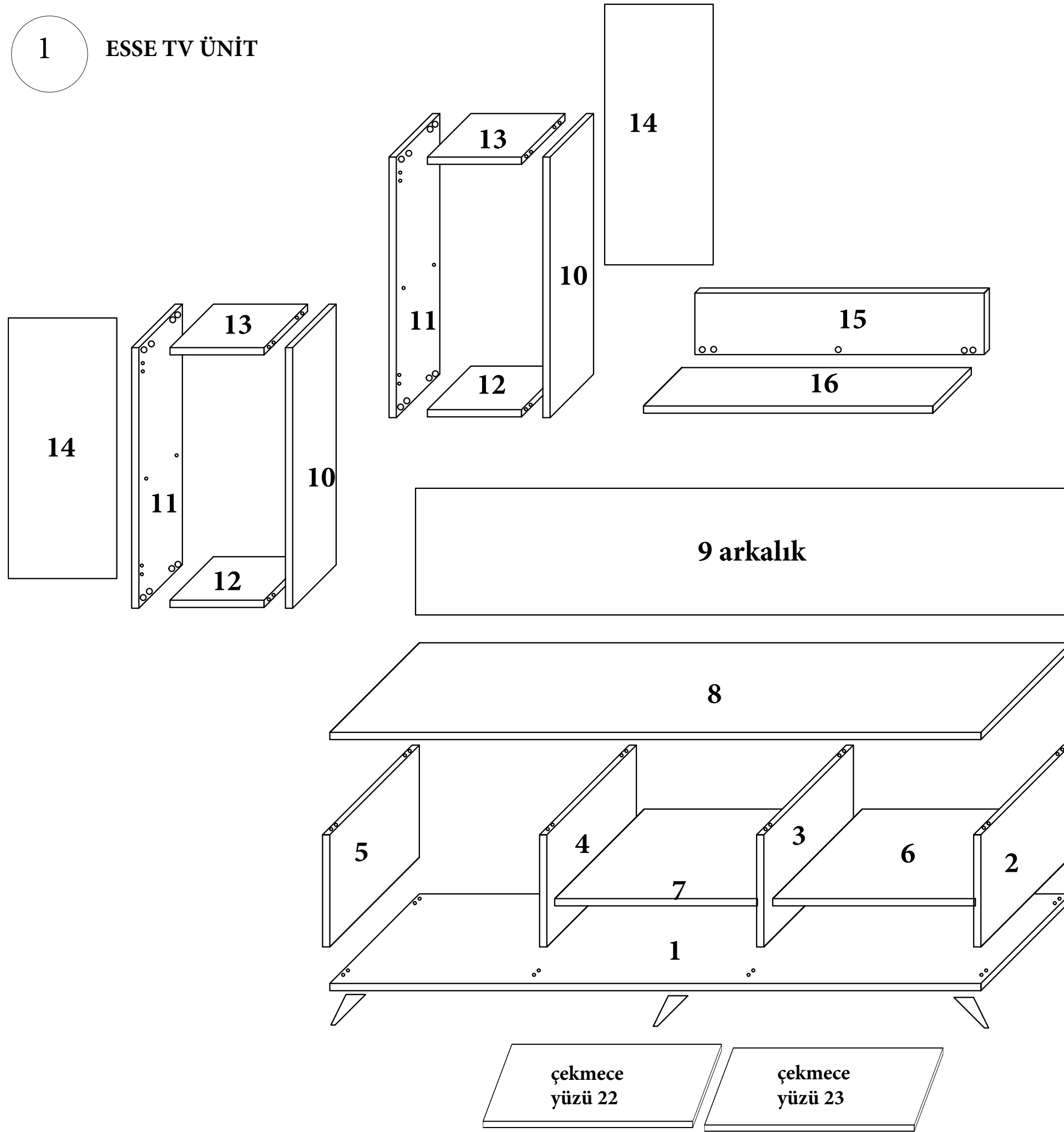
- 10 ve 11 nolu parçalarımızda gösterilen noktalara 35*16 vidalar yardımı ile askı elemanlarımızı montajlayalım
- 10 Nolu parçalarımızı minifix delikleri üstte kalacak şekilde yere yatıralım.
- Sırası ile 12 ve 13 nolu parçalarımızı 10 nolu parçamızda gösterilen noktalara minifixleyelim
- 11 nolu parçamızı 12 ve 13 nolu parçalarımıza üstten minifixleyelim.
- Toplanan dolabımızı pvc bantlı yüzeyleri altta kalacak şekilde yüzüstü yere yatıralım.
- 14 nolu arkalık malzememizi yanında gönderilen çiviler yardımı ile 10-11-12 ve 13 nolu parçalarımıza montajlayalım

AÇIK RAF:

- 15 nolu parçamızı minifix delikleri üstte kalacak şekilde yere yatıralım.
- 16 nolu parçamızı 15 nolu parçamızda gösterilen noktalara minifixleyelim
- Rafımızı montajlayacağımız duvarımıza dübellerimizi çakıp 40*50 vidalarımızı sabitleyelim ardından 15 nolu parçamızın arkasındaki yuvalara sabitleyelim)

1

ESSE TV ÜNİT



Dübelli minifix pim



2-3-4-5-12-13 ve 16 nolu parçalara takılacak

