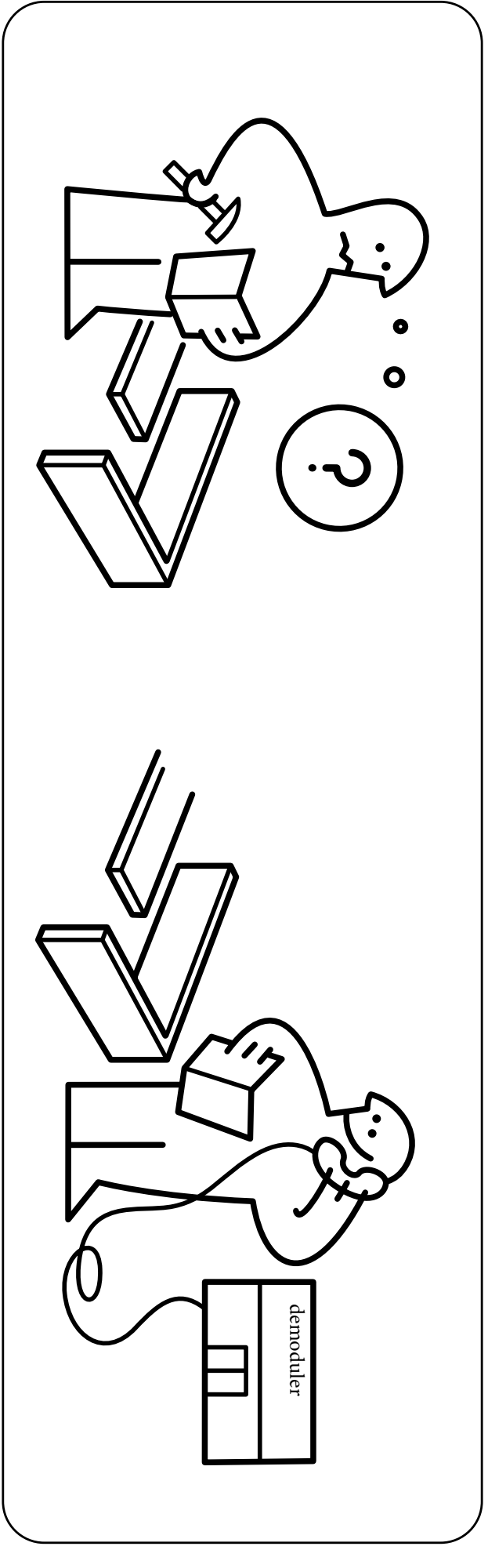
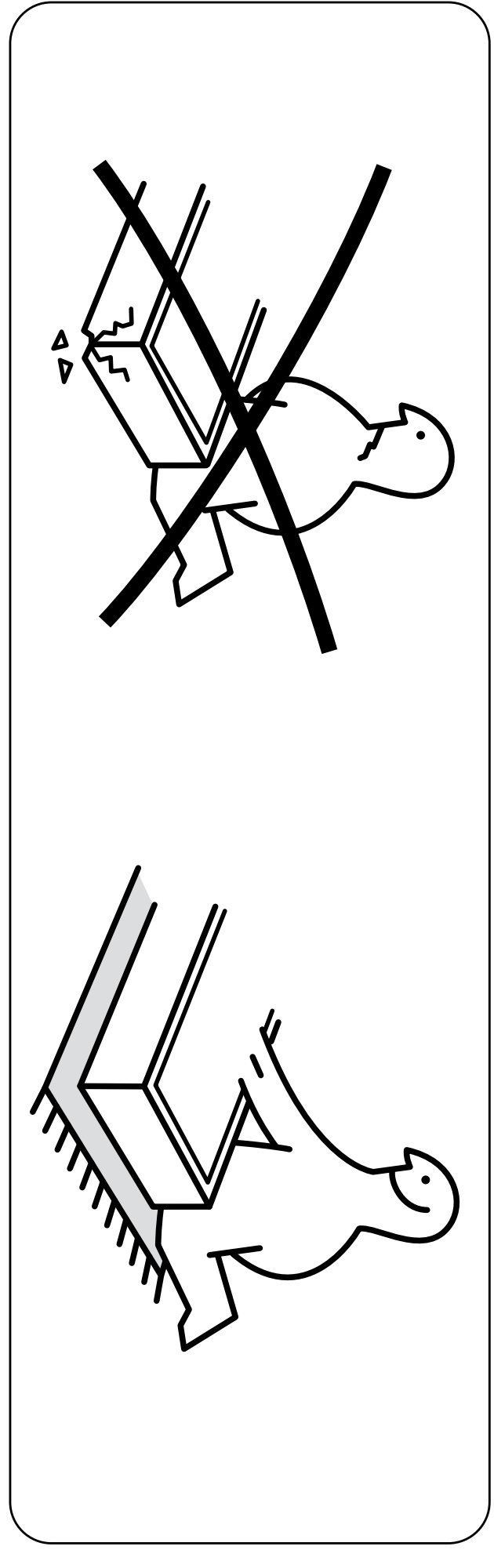
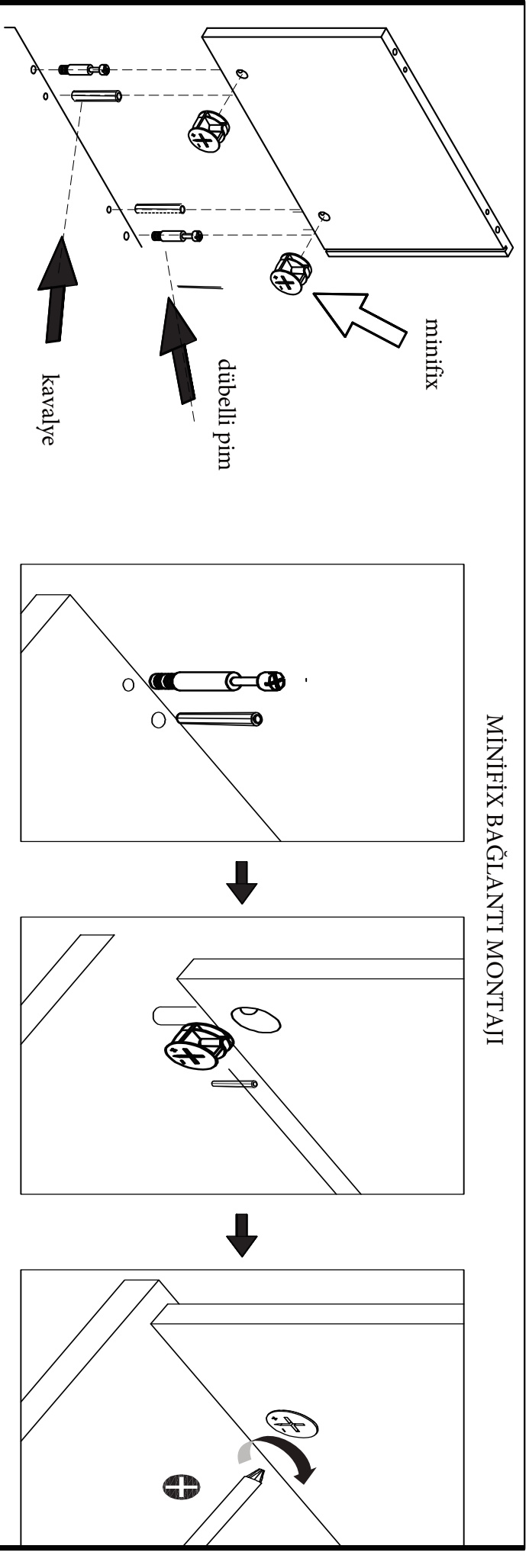
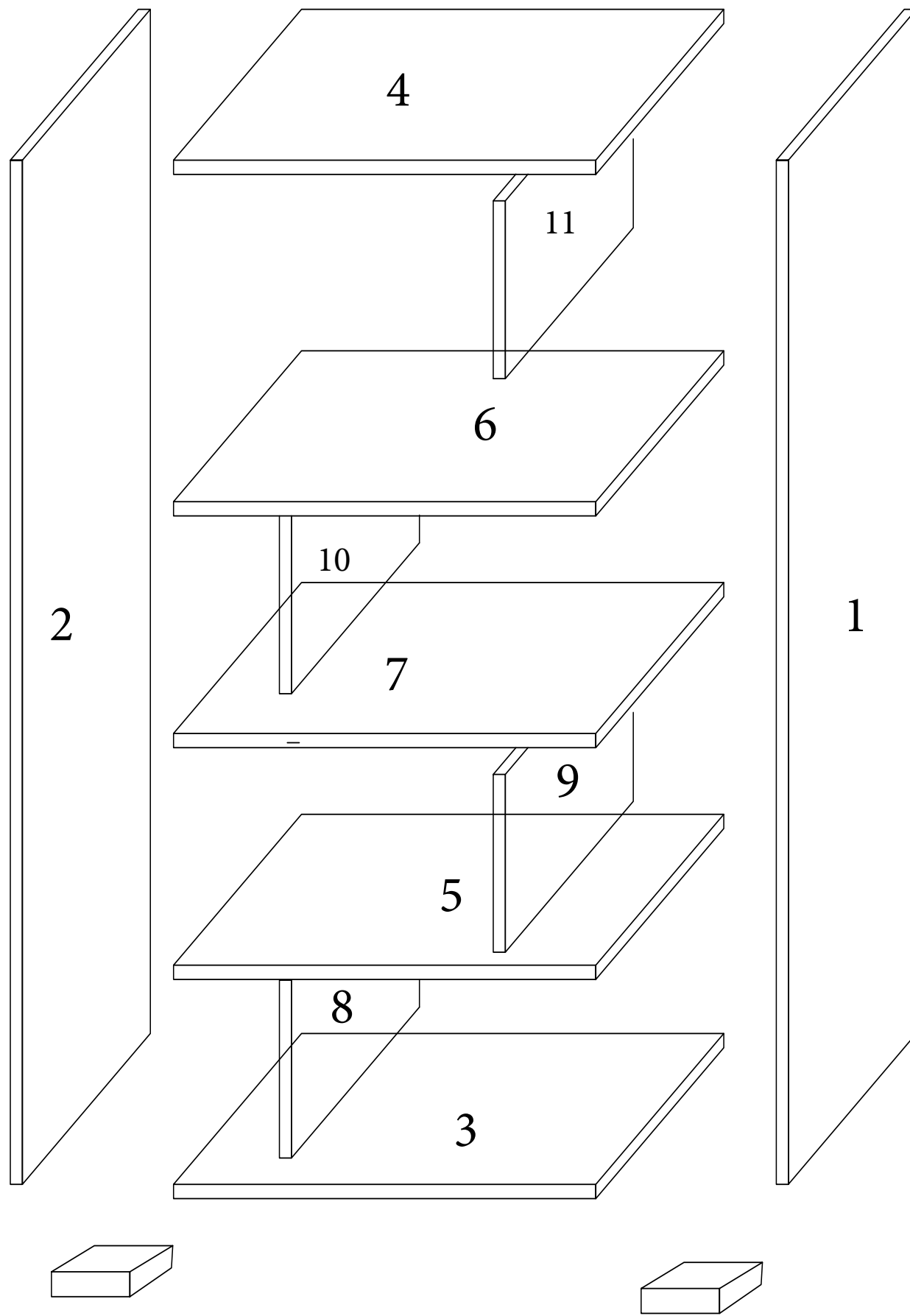


montaj için yıldız yada
düz tornavida
kullanmanız yeterli
olacaktır.



MINIFIX BAĞLANTI MONTAJI





- 3 NOLU PARÇAMIZDA GÖSTERİLEN NOKTALARDAN YANINDA GELEN AYAKLARIMIZI 50x35 VİDALAR YARDIMI İLE SABİTLEYELİM
- 1 NOLU PARÇAMIZI MINIFIX DELİKLERİ ÜSTTE KALACAK ŞEKİLDE YERE YATIRALIM
- SIRASI İLE 3-5-7-6 VE 4 NOLU PARÇALARIMIZI 1 NOLU PARÇAMIZDA GÖSTERİLEN NOKTALARDAN MINIFIXLEYELİM
- 8 NOLU PARÇAMIZI 3 VE 5 NOLU PARÇALARIMIZIN ARASINA MINIFIXLEYELİM
- 9 NOLU PARÇAMIZI 7 VE 5 NOLU PARÇALARIMIZIN ARASINA MINIFIXLEYELİM
- 10 NOLU PARÇAMIZI 7 VE 6 NOLU PARÇALARIMIZIN ARASINA MINIFIXLEYELİM
- 11 NOLU PARÇAMIZI 6 VE 4 NOLU PARÇALARIMIZIN ARASINA MINIFIXLEYELİM
- 2 NOLU PARÇAMIZI SIRASI İLE 3-5-7-6 VE 4 NOLU PARÇALARIMIZA ÜSTTEN MINIFIXLEYELİM
- TOPLANAN KİTAPLIĞIMIZI PVC BANTLI YÜZEYLERİ ALTTA KALACAK ŞEKİLDE YUZUSTU YATIRALIM VE ARKALIK MALZEMELERİMİZİ YANINDA GÖNDERİLEN ÇİVİLER YARDIMI İLE MONTAJLAYALIM
- TÜM MINIFIXLERİ SIKTIĞIMIZA EMİN OLDUKTAN SONRA MINIFIX TAPALARIMIZI TAKABİLİRİZ.